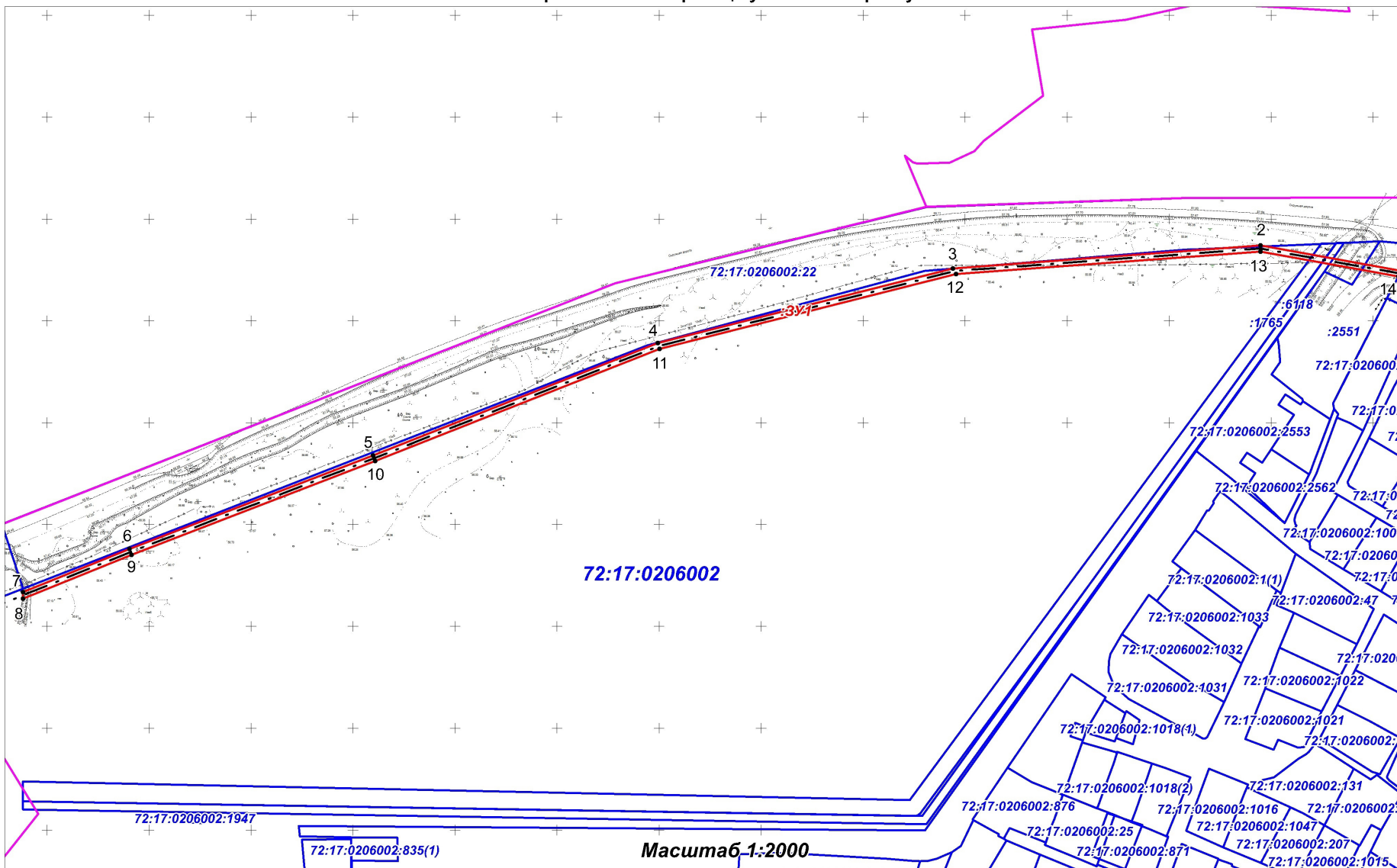


Схема расположения границ публичного сервитута



Земли, земельные участки, входящие в состав границ устанавливаемого публичного сервитута	
Обозначение земель, земельных участков	Площадь, кв.м.
земли, государственная собственность на которые не разграничена	2002
72:17:0206002:22 (входит в состав единого землепользования 72:17:0000000:28)	4
72:17:0206002:1765	19
72:17:0000000:6118	11
72:17:0206002:2551	54

Обозначение характерных точек границ	Координаты, м	
	X	Y
1	323324.58	1477313.87
2	323337.05	1477244.82
3	323325.68	1477094.09
4	323289.11	1476949.45
5	323233.97	1476809.75
6	323187.93	1476690.32
7	323166.90	1476638.17
8	323163.65	1476638.18
9	323185.14	1476691.41
10	323231.18	1476810.83
11	323286.23	1476950.28
12	323322.98	1477095.47
13	323334.04	1477244.74
14	323321.85	1477312.42
1	323324.58	1477313.87

Система координат МСК 72 зона 1

Проектируемая площадь земельного участка - 2090 кв.м.

- - - - проектное местоположение инженерного сооружения
- 1 - обозначение поворотных точек земельного участка публичного сервитута
- :ЗУ1** - условное обозначение земельного участка публичного сервитута
- — — проектные границы публичного сервитута
- — — границы земельных участков, сведения о которых имеются в ЕГРН
- — — границы кадастровых кварталов

72:23:0102003:123 - кадастровый номер земельного участка, сведения о котором имеются в ЕГРН
72:23:0221003 - номер кадастрового квартала

Масштаб 1:2000