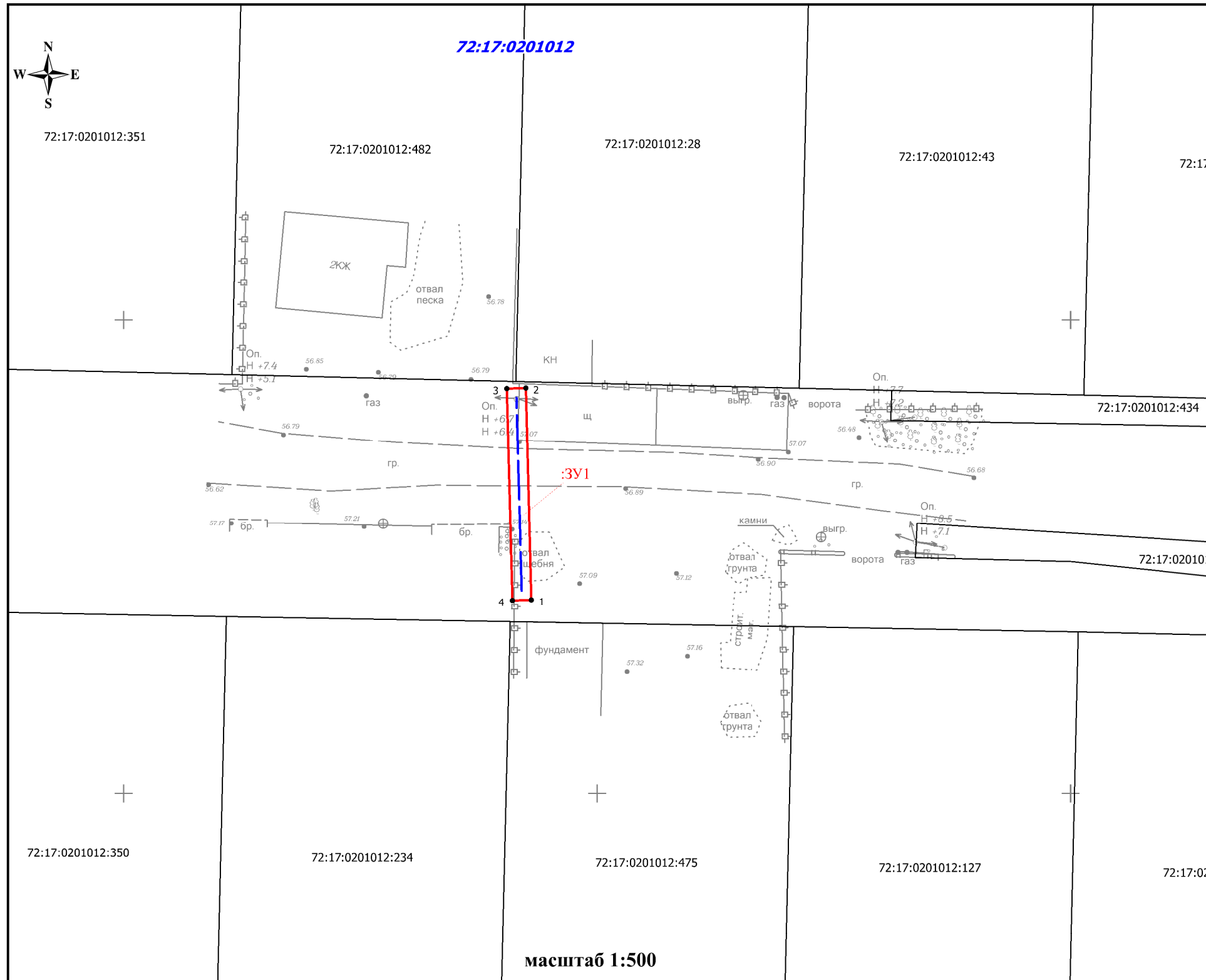


Схема расположения границ публичного сервитута

Утверждена
 Решением Департамента имущественных
 отношений Тюменской области
 от _____ № _____



Обозначение характерных точек границ	Координаты, м	
	X	Y
1	326 370,41	1 478 643,10
2	326 392,76	1 478 642,51
3	326 392,71	1 478 640,51
4	326 370,35	1 478 641,10
1	326 370,41	1 478 643,10

Проектная площадь испрашиваемых земель - 45 кв.м.

Условные обозначения:

- :ЗУ1** - обозначение испрашиваемых земель, подлежащих обременению (публичный сервитут)
- :1018** - кадастровый номер земельного участка, согласно сведений ЕГРН
- 1 •** - обозначение характерных точек земель, в отношении которых испрашивается публичный сервитут
- - проектные границы публичного сервитута
- 72:23:0214001** - кадастровый квартал
- - границы кадастрового квартала
- - граница земельного участка занесенного в ЕГРН
- - проектное местоположение инженерного сооружения