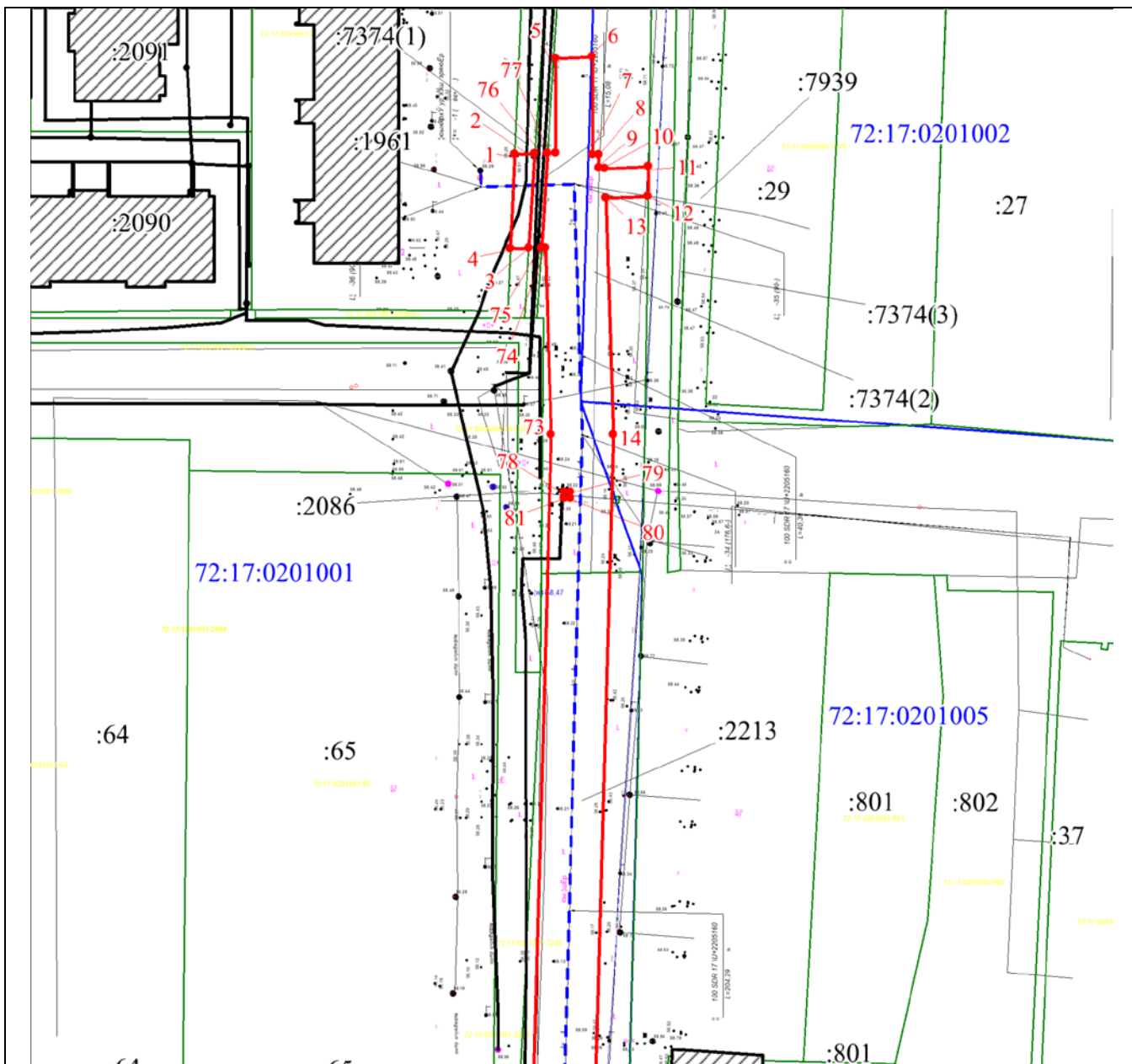


Схема границ публичного сервитута

Кадастровые номера земельных участков:					
Неразграниченные земли кадастрового квартала 72:17:0201006 – площадь части 5 кв.м					
72:17:0201008:1154 – площадь части 411 кв.м.					
72:17:0000000:6446 – площадь части 154 кв.м.					
72:17:0000000:9433 – площадь части 135 кв.м.					
72:17:0000000:4015 – площадь части 8067 кв.м.					
72:17:0201001:2213 – площадь части 3464 кв.м.					
72:17:0000000:7374 – площадь части 840 кв.м.					
Площадь сферы публичного сервитута 13076 кв.м					
Обозначение характерных точек границ	Координаты, м		Обозначение характерных точек границ	Координаты, м	
	X	Y		X	Y
1	2	3	4	5	6
1	325318,39	1476734,14	75	325303,31	1476738,45
2	325318,51	1476737,42	76	325318,56	1476739,43
3	325303,31	1476736,44	77	325318,6	1476740,82
4	325303,27	1476733,49	5	325333,81	1476740,75
1	325318,39	1476734,14	78	325264,16	1476742,12
			79	325264,16	1476743,12
5	325333,81	1476740,75	80	325263,16	1476743,12
6	325334,09	1476746,63	81	325263,16	1476742,12
7	325318,33	1476746,7	78	325264,16	1476742,12
8	325318,36	1476747,7			
9	325316,17	1476747,69	82	324614,55	1477268,95
10	325316,16	1476748,7	83	324624,14	1477282,67
11	325316,5	1476755,7	84	324617,42	1477282,8
12	325311,65	1476755,63	85	324607,02	1477288,75
13	325311,42	1476748,85	86	324604,38	1477286,17
14	325273,36	1476750,05	87	324597,62	1477279,51
15	325049,62	1476743,91	88	324602,02	1477267,37
16	325047,47	1476743,96	89	324604,2	1477267,63
17	325046,54	1476745,22	90	324613,95	1477268,77
18	325044,22	1476744	82	324614,55	1477268,95
19	325024,72	1476744,27	91	324614,23	1477273,58
20	325010,99	1476743,82	92	324614,2	1477273,99
21	325000,4	1476743,47	93	324613,79	1477273,96
22	324931,47	1476742,69	94	324613,86	1477273,53
23	324924,87	1476743,89	91	324614,23	1477273,58
24	324923,56	1476745,22			
25	324875,47	1476743,5	95	324605,2	1477292,31
26	324797,48	1476745,87	96	324603,81	1477295,15
27	324772,74	1476745,64	97	324594,38	1477291,68
28	324769,09	1476746,36	98	324595,93	1477284,17
29	324767,33	1476746,93	99	324596,06	1477283,78
30	324749,84	1476748,04	100	324596,25	1477283,27
31	324749,31	1476751,96	95	324605,2	1477292,31
32	324745,46	1476756,17			
33	324743,81	1476755,15	101	324487,84	1477849,62
34	324696,07	1476929,85	102	324487,66	1477854,16
35	324696,33	1476929,92	103	324487,06	1477857,17
36	324695,67	1476946,41	104	324478,62	1477850,11
37	324673,46	1477062,30	105	324478,74	1477847,97
38	324644,38	1477138,86	106	324479,59	1477847,32
39	324641,88	1477145,3	101	324487,84	1477849,62
40	324640,5	1477149,7			




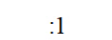


41	324639,09	1477156,07	107	324478,33	1477855,07
42	324635,96	1477167,41	108	324484,84	1477860,49
43	324627,27	1477221,89	109	324480,92	1477866,88
44	324630,23	1477282,61	110	324481,91	1477859,68
45	324628,89	1477282,62	111	324478,14	1477858,17
46	324617,64	1477266,38	106	324478,33	1477855,07
47	324622,44	1477195,1			
48	324618,44	1477194,84	112	324487,14	1477871
49	324613,75	1477264,72	113	324486,83	1477873,04
50	324603,4	1477263,56	114	324481,41	1477908,17
51	324607,57	1477252,08	115	324479,91	1477907,73
52	324609,48	1477240,28	116	324477,2	1477906,97
53	324611,93	1477216,46	117	324475,35	1477907,13
54	324616,84	1477191,22	118	324478,56	1477883,9
55	324622,81	1477159,61	119	324479,57	1477876,59
56	324661,21	1477056,55	120	324483,66	1477870,36
57	324686,49	1476936,10	121	324483,32	1477872,15
58	324727,2	1476773,54	122	324483,68	1477870,34
59	324737,01	1476745,52	111	324487,14	1477871
60	324730,77	1476745,52			
61	324733,32	1476740,63	123	324494,12	1477872,27
62	324743,91	1476739,43	124	324491,23	1477892,25
63	324748,2	1476725,78	125	324493,47	1477892,59
64	324752,38	1476727,21	126	324492,77	1477904,53
65	324749,48	1476738,07	127	324493,08	1477904,5
66	324771,09	1476737,95	128	324492,57	1477909,13
67	324858,73	1476734,21	129	324488,83	1477908,58
68	324862,81	1476740,86	130	324488,6	1477910,18
69	324880,72	1476741,1	131	324487,08	1477909,76
70	324880,56	1476733,69	132	324483,04	1477908,62
71	324932,97	1476735,55	133	324486,09	1477888,75
72	325049,68	1476733,9	134	324487,38	1477880,38
73	325273,34	1476740,05	135	324488,77	1477871,28
74	325303,31	1476739,1	122	324494,12	1477872,27

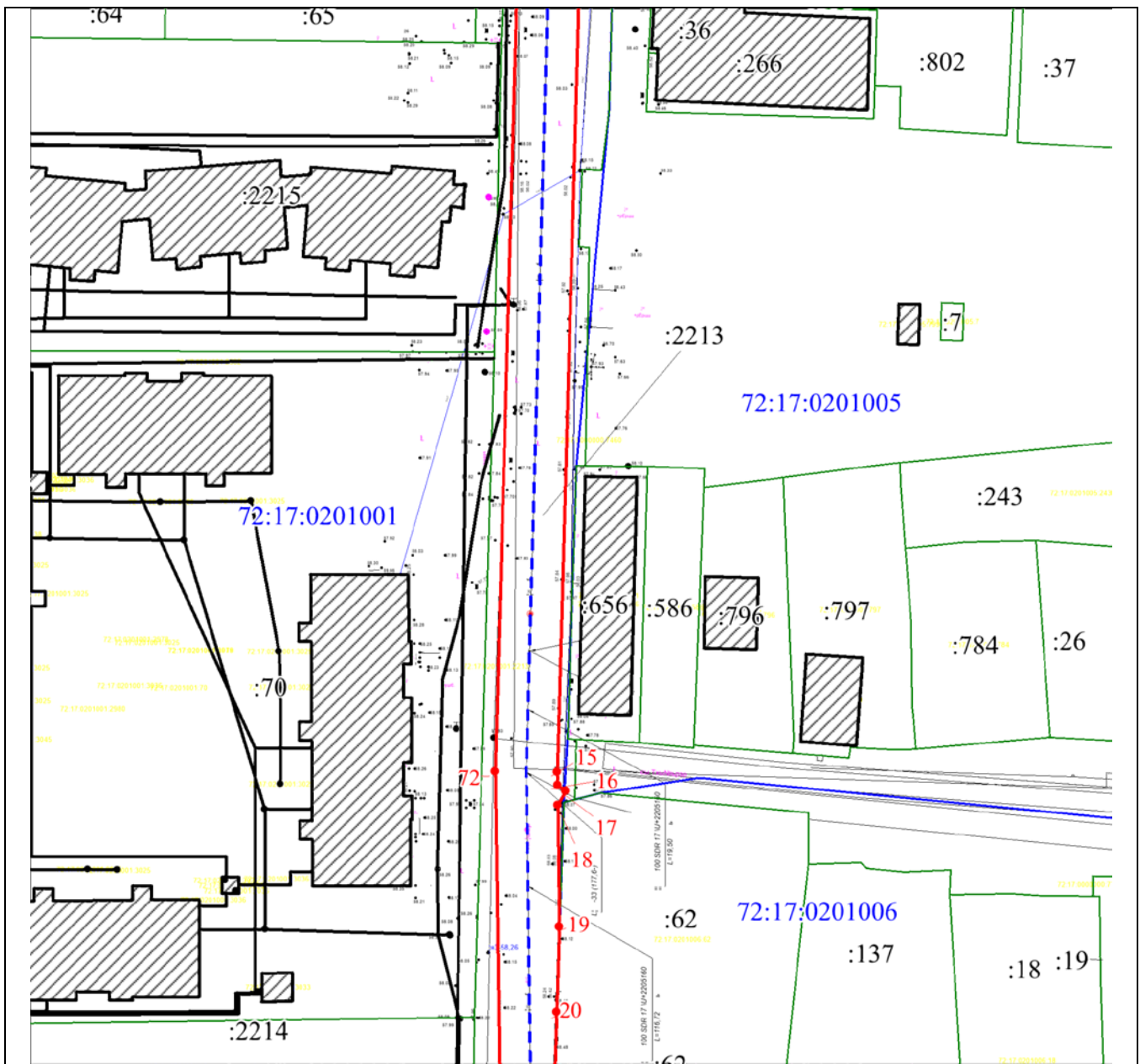
Система координат: МСК-72, зона 1



Масштаб 1:1000

Условные обозначения:

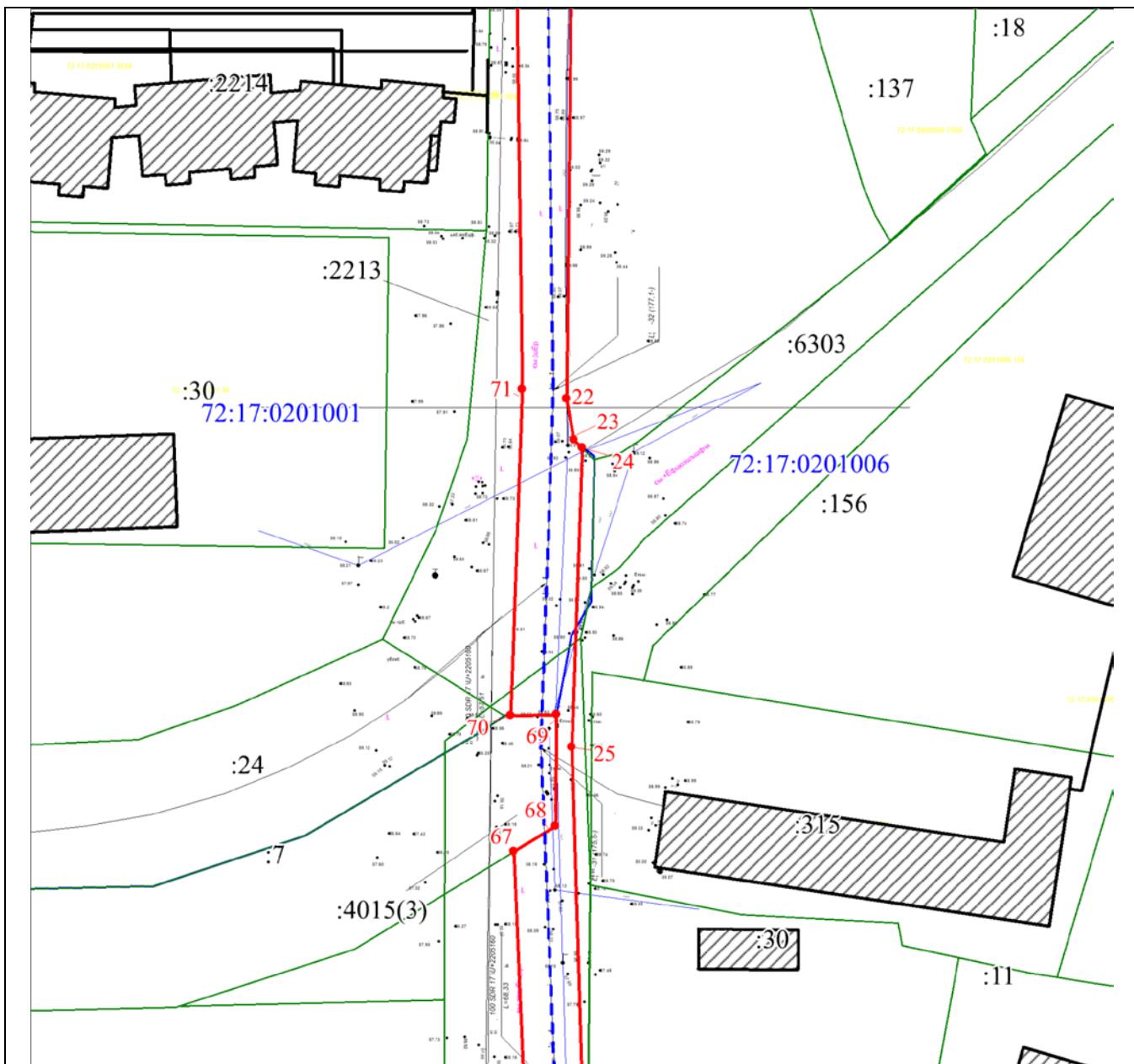
	Ось трассы
	Граница публичного сервитута
	Часть границы, сведения ЕГРН о которой позволяют однозначно определить ее положение на местности
	Надписи кадастрового номера земельного участка
	Граница кадастрового квартала
	Обозначение кадастрового квартала



Масштаб 1:1000

Условные обозначения:

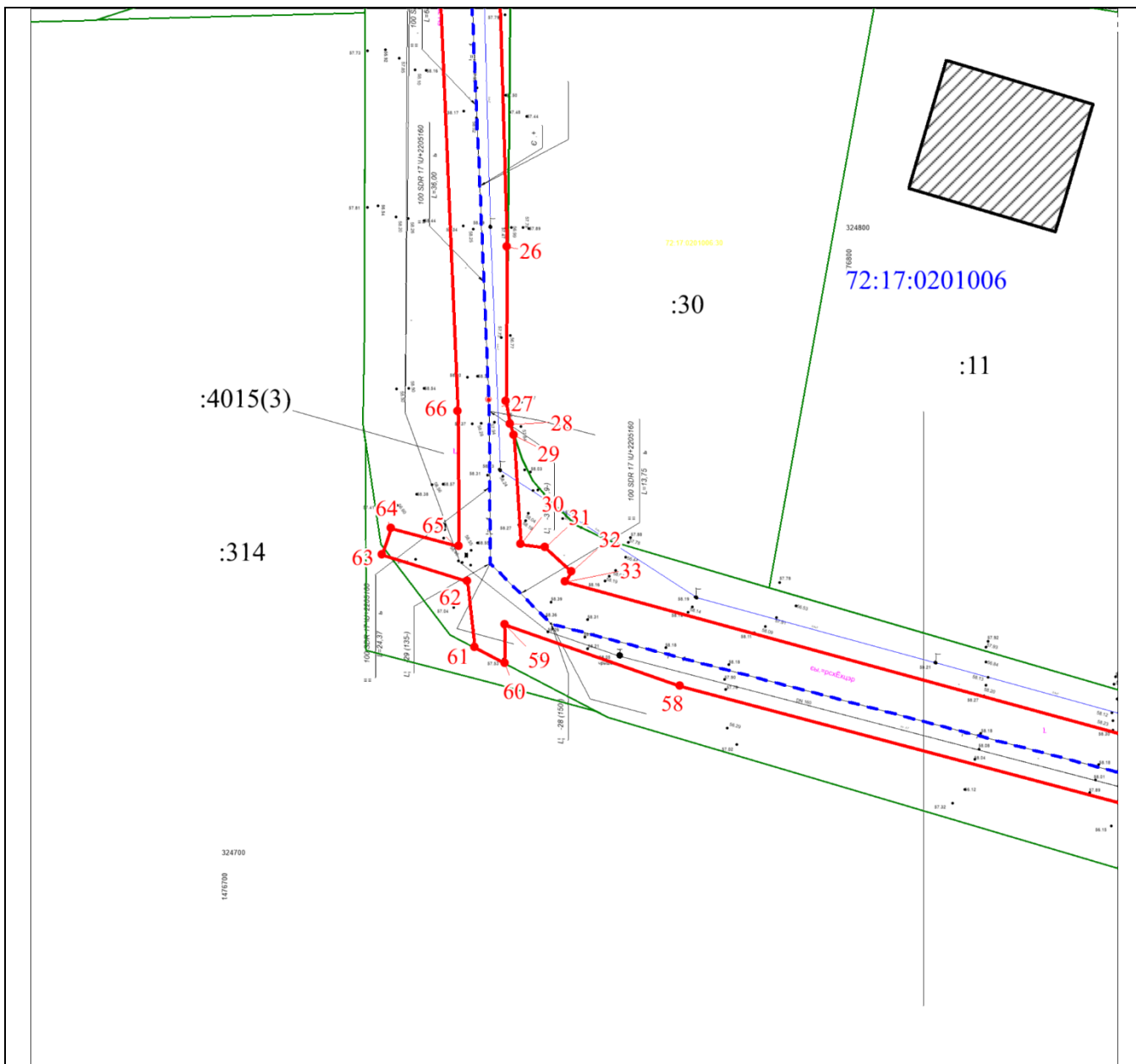
Условные обозначения представлены на листе 3



Масштаб 1:1000

Условные обозначения:

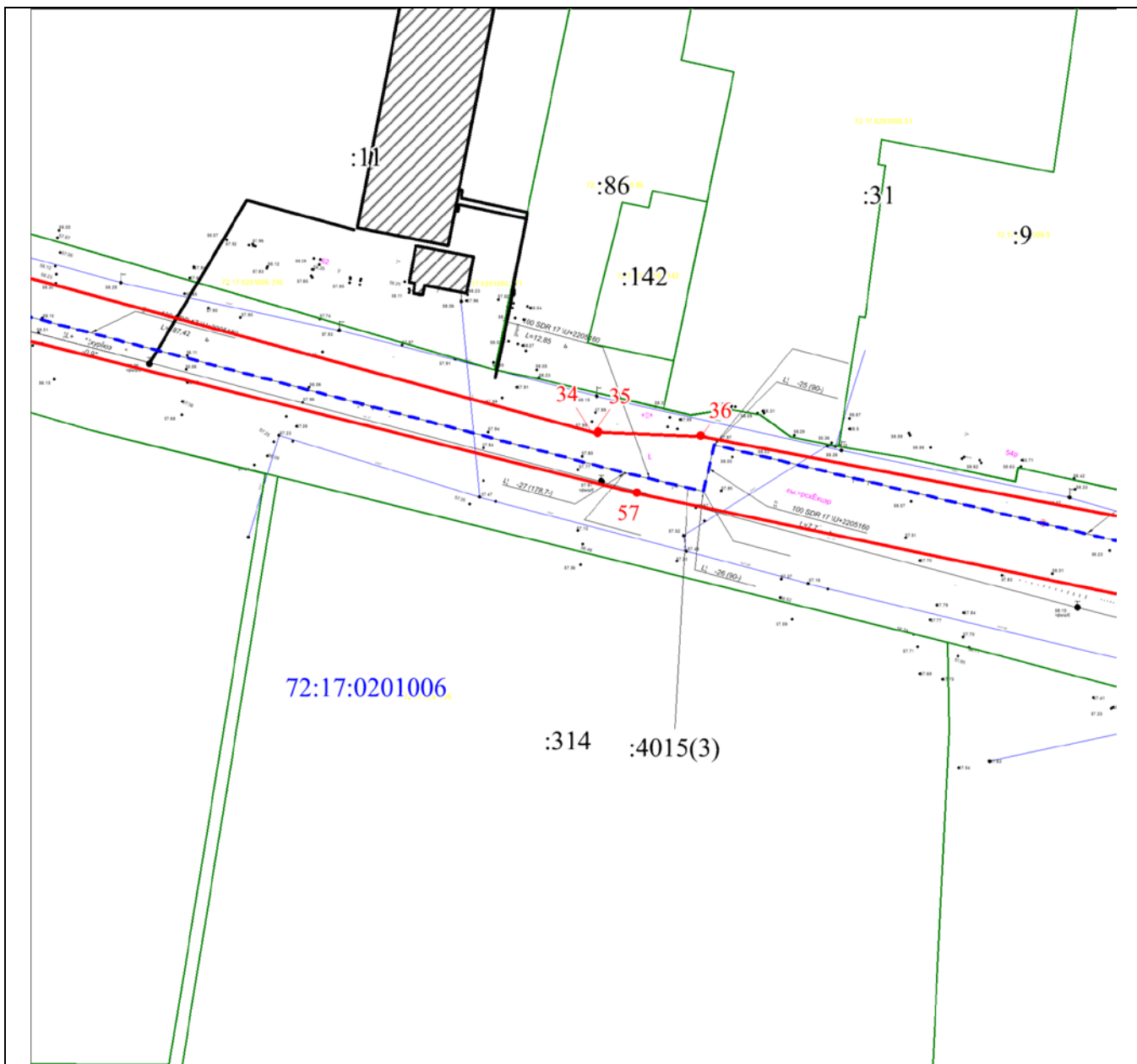
Условные обозначения представлены на листе 3



Масштаб 1:1000

Условные обозначения:

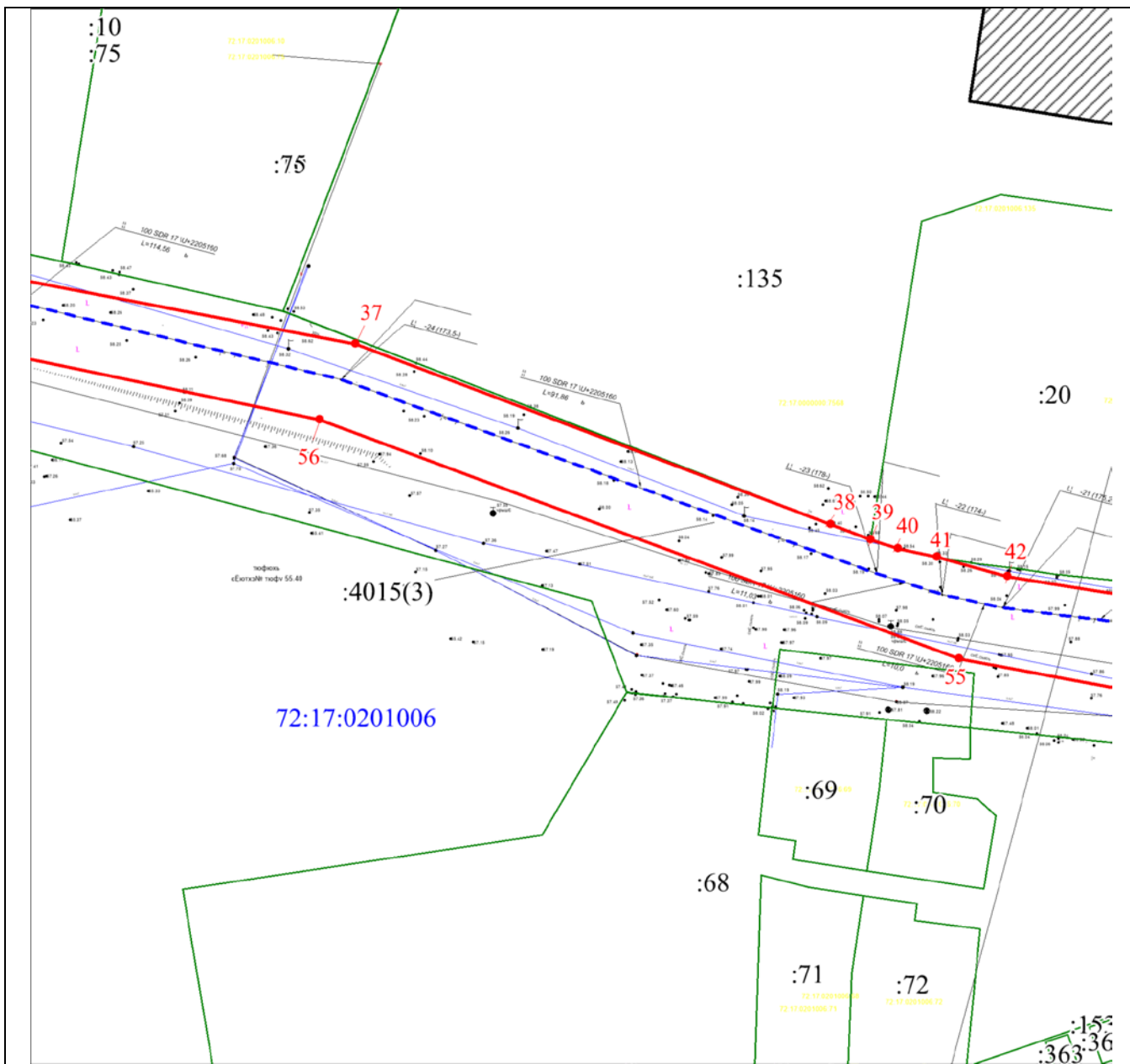
Условные обозначения представлены на листе 3



Масштаб 1:1000

Условные обозначения:

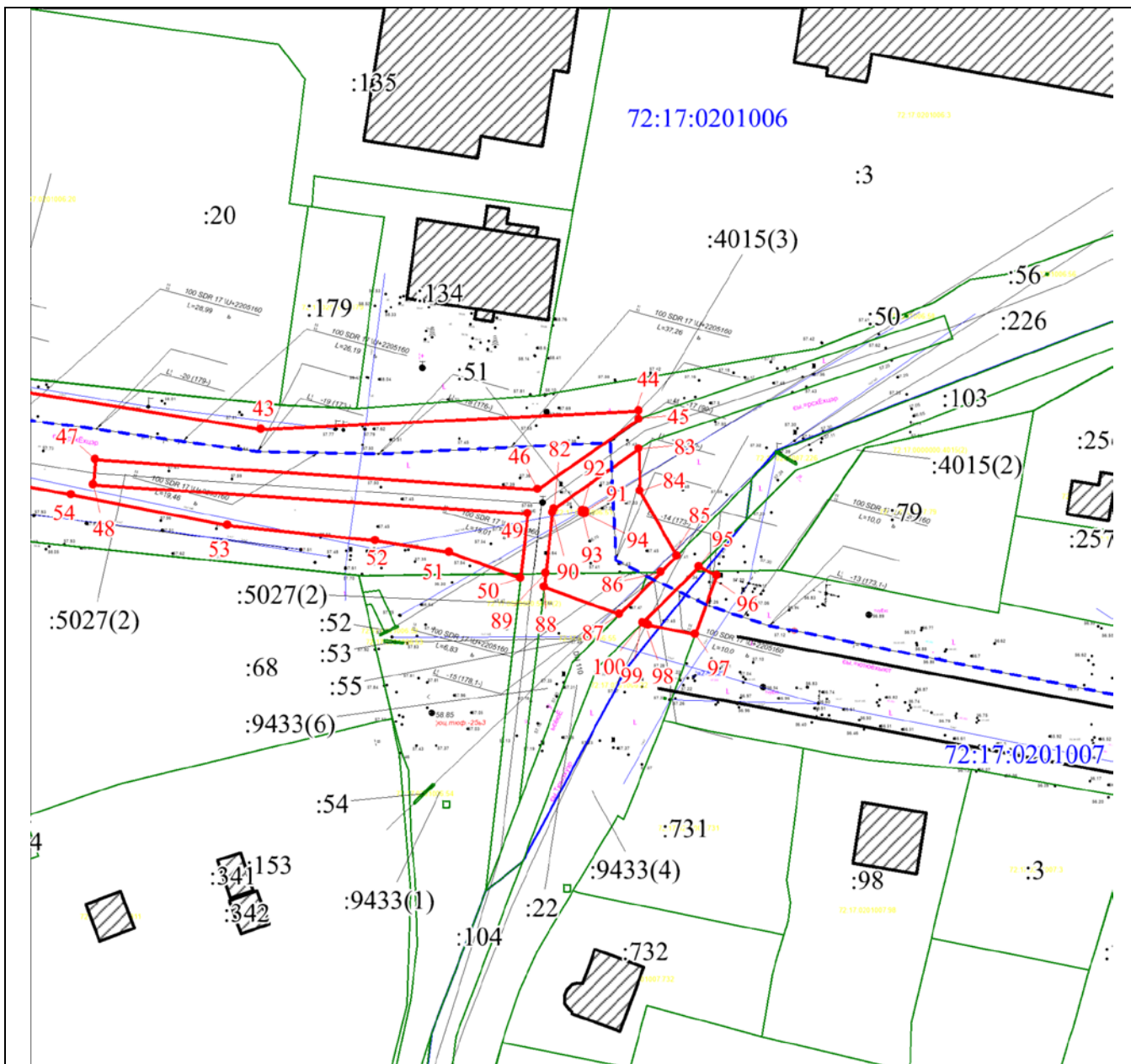
Условные обозначения представлены на листе 3



Масштаб 1:1000

Условные обозначения:

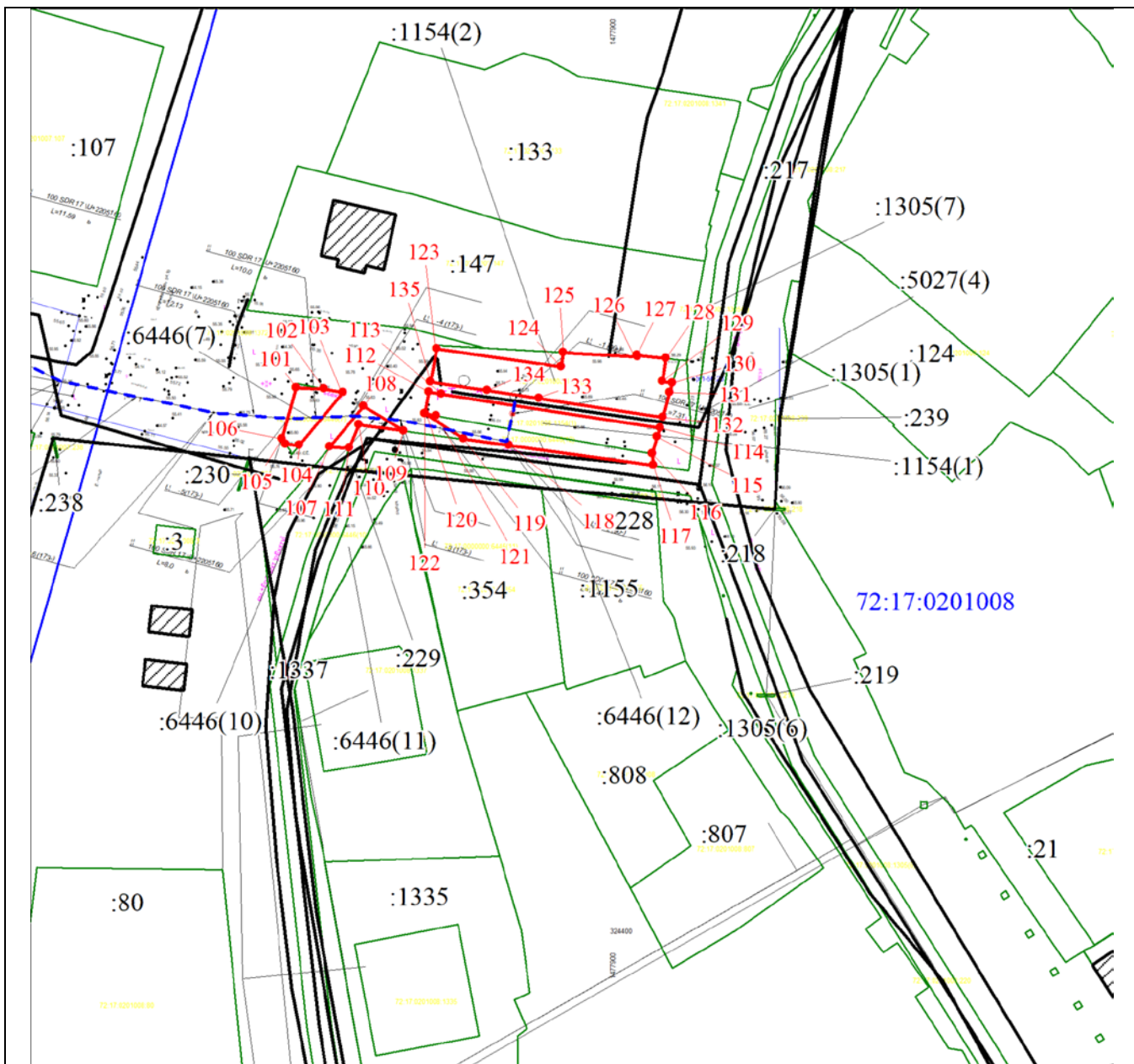
Условные обозначения представлены на листе 3



Масштаб 1:1000

Условные обозначения:

Условные обозначения представлены на листе 3



Масштаб 1:1000

Условные обозначения:

Условные обозначения представлены на листе 3