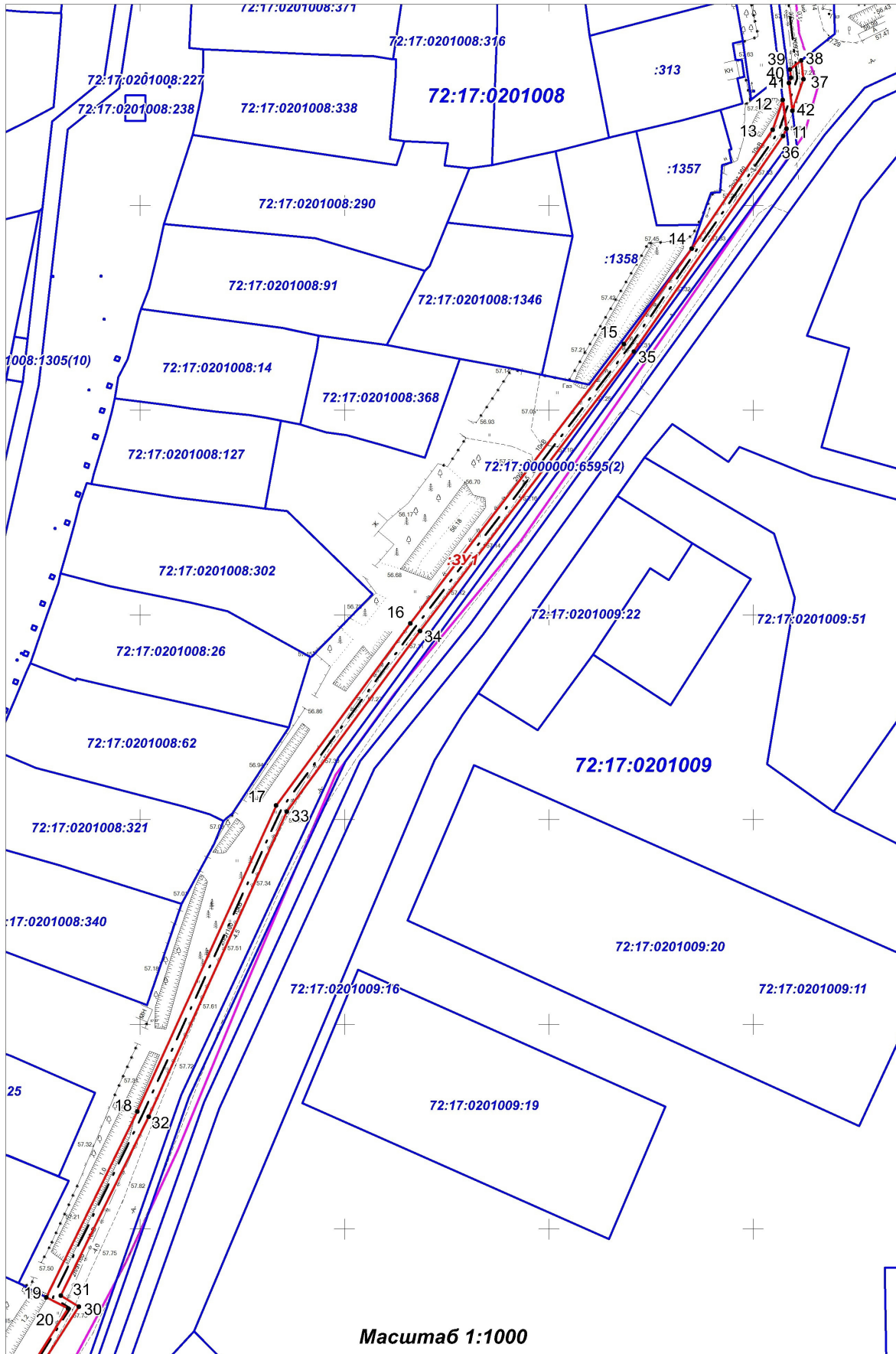


Схема расположения границ публичного сервитута



Обозначение характерных точек границ	Координаты, м	
	X	Y
1	323616.46	1477860.88
2	323618.89	1477859.10
3	323614.89	1477854.61
4	323577.52	1477831.02
5	323558.97	1477822.27
6	323525.79	1477821.92
7	323525.83	1477824.91
8	323558.28	1477825.26
9	323575.99	1477833.61
10	323612.94	1477856.93
11	323616.46	1477860.88
12	324018.80	1478158.11
13	324018.52	1478154.75
14	323989.51	1478134.90
15	323966.17	1478118.36
16	323897.93	1478066.08
17	323853.52	1478033.30
18	323778.75	1477999.33
19	323733.36	1477977.03
20	323730.63	1477982.35
21	323708.58	1477968.37
22	323711.63	1477963.24
23	323686.82	1477935.35
24	323681.54	1477931.06
25	323677.76	1477925.16
26	323621.63	1477862.07
27	323619.13	1477863.88
28	323708.50	1477964.25
29	323705.82	1477968.82
30	323731.07	1477984.95
31	323733.79	1477980.59
32	323777.49	1478002.05
33	323852.00	1478035.90
34	323896.12	1478068.47
35	323964.38	1478120.76
36	324016.98	1478157.33
37	324018.80	1478158.11
38	324035.42	1478161.74
39	324033.21	1478158.97
40	324031.19	1478159.20
41	324029.91	1478158.76
42	324023.16	1478159.59
37	324030.91	1478162.26
Система координат МСК 72 зона 1		

Масштаб 1:1000

Проектируемая площадь земельного участка - 1825 кв.м.

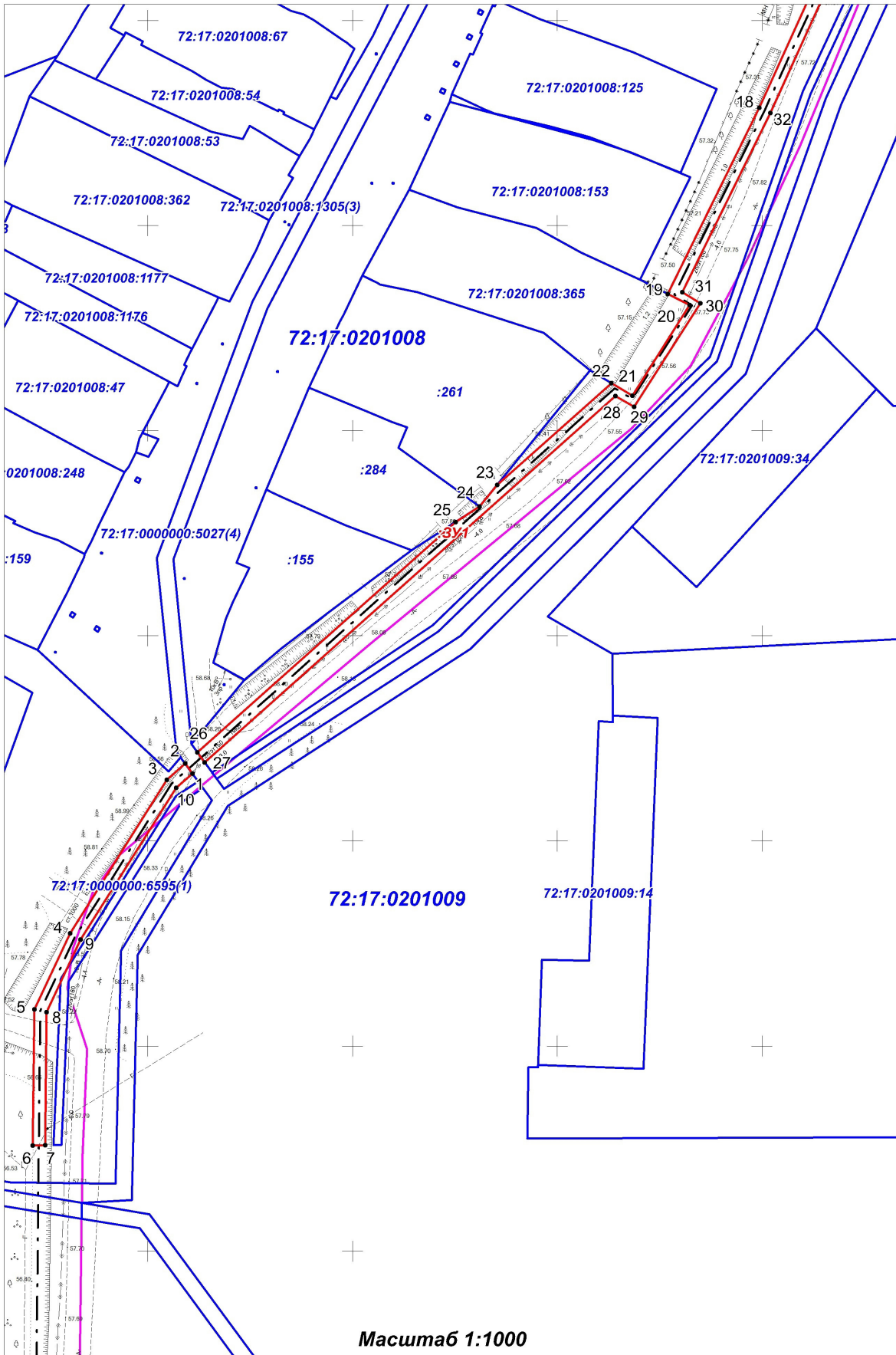
- - проектное местоположение инженерного сооружения
- 1 - обозначение поворотных точек земельного участка публичного сервитута
- ЗУ1 - условное обозначение земельного участка публичного сервитута
- - проектные границы публичного сервитута
- - границы земельных участков, сведения о которых имеются в ЕГРН
- - границы кадастровых кварталов

72:23:0102003:123 - кадастровый номер земельного участка, сведения о котором имеются в ЕГРН

72:23:0221003 - номер кадастрового квартала

Земли, земельные участки, входящие в состав границ устанавливаемого публичного сервитута	
Обозначение земель, земельных участков	Площадь, кв.м.
земли, государственная собственность на которые не разграничена	1824
72:17:0000000:6595	1

Схема расположения границ публичного сервитута



Масштаб 1:1000

Проектируемая площадь земельного участка - 1825 кв.м.

- — — — — проектное местоположение инженерного сооружения
- 1 — обозначение поворотных точек земельного участка публичного сервитута
- :ЗУ1 — условное обозначение земельного участка публичного сервитута
- — — — — проектные границы публичного сервитута
- — — — — границы земельных участков, сведения о которых имеются в ЕГРН
- — — — — границы кадастровых кварталов

72:23:0102003:123 - кадастровый номер земельного участка, сведения о котором имеются в ЕГРН

72:23:0221003 - номер кадастрового квартала

Обозначение характерных точек границ	Координаты, м	
	X	Y
1	323616.46	1477860.88
2	323618.89	1477859.10
3	323614.89	1477854.61
4	323577.52	1477831.02
5	323558.97	1477822.27
6	323525.79	1477821.92
7	323525.83	1477824.91
8	323558.28	1477825.26
9	323575.99	1477833.61
10	323612.94	1477856.93
11	323616.46	1477860.88
12	324018.80	1478158.11
13	324018.52	1478154.75
14	323989.51	1478134.90
15	323966.17	1478118.36
16	323897.93	1478066.08
17	323853.52	1478033.30
18	323778.75	1477999.33
19	323733.36	1477977.03
20	323730.63	1477982.35
21	323708.58	1477968.37
22	323711.63	1477963.24
23	323686.82	1477935.35
24	323681.54	1477931.06
25	323677.76	1477925.16
26	323621.63	1477862.07
27	323619.13	1477863.88
28	323708.50	1477964.25
29	323705.82	1477968.82
30	323731.07	1477984.95
31	323733.79	1477980.59
32	323777.49	1478002.05
33	323852.00	1478035.90
34	323896.12	1478068.47
35	323964.38	1478120.76
36	324016.98	1478157.33
37	324018.80	1478158.11
38	324035.42	1478161.74
39	324033.21	1478158.97
40	324031.19	1478159.20
41	324029.91	1478158.76
42	324023.16	1478159.59
37	324030.91	1478162.26

Система координат МСК 72 зона 1

Земли, земельные участки, входящие в состав границ устанавливаемого публичного сервитута	
Обозначение земель, земельных участков	Площадь, кв.м.
земли, государственная собственность на которые не разграничена	1824
72:17:0000000:6595	1